

# SAMEN INDICEREN

ALLEEN SAMEN!



## WAT IS ER VOOR NODIG?

1. Zorgprofessionals, Wmo-consulenten en eventueel POH'ers die beter willen samenwerken t.b.v. de wijkbewoner.
2. Een omgeving waar kan en mag worden gewerkt op basis van vertrouwen.
3. Kennis van de stappen en afwegingen om te komen tot een Wmo-besluit. Wmo-consultanten kunnen deze kennis in beeld brengen en zorgprofessionals kunnen zich dit eigen maken.
4. Digitale ondersteuning om gemakkelijk een ondersteuningsplan op te stellen.
5. Gemeente en verzekeraar die zich kunnen vinden in deze werkwijze.

“ WMO-CONSULENTEN EN  
ZORGPROFESSIONALS WERKEN  
SAMEN AAN DE BEST PASSENDE  
WMO-VOORZIENINGEN!

”

## WIE HEEFT HIER BAAT BIJ?

De nieuwe werkwijze heeft voordelen voor wijkbewoners die wijkverpleging ontvangen en bij wie de zorgprofessional al goed zicht heeft op de situatie. De zorgprofessional kan dan goed inschatten wat er nodig is. Op het moment dat iemand zorg ontvangt en er is sprake van een Wmo aanvraag, dan wordt de samen indiceren werkwijze gehanteerd i.p.v. de huidige werkwijze. De zorgprofessionals neemt de aanvraag dan over (eventueel samen met de mantelzorger).



## CONTACT:

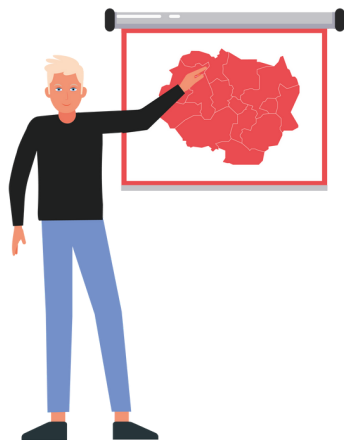
Mariska Zomer  
06-29645218

[m.zomer@twentsekoers.nl](mailto:m.zomer@twentsekoers.nl)

Twentse Koers  
Themalijn ouderen

## WAT IS HET?

Het maken van lokale afspraken over de verschuiving van werkzaamheden m.b.t. het indiceren in de Wmo. Het stellen van de indicatie begint al bij de zorgprofessional en wordt in een vloeiende lijn voortgezet en afgerond door de Wmo-consulent. Door middel van de verschuiving binnen het indiceren, vergroten we de ketensamenwerking en krijgt de oudere inwoner sneller een passende Wmo-indicatie. Daarnaast worden de inwoner en eventuele mantelzorger minder belast doordat de eigen vertrouwde zorgverlener de indicatieaanvraag doet op basis van het bestaande dossier, zonder tussenkomst van een 'onbekende' Wmo-consulent.



## WAT LEVERT HET OP?

- Minder dubbele gesprekken en nieuwe gezichten bij de cliënt;
- Eenduidig zorgbeleid;
- Inzet best passende voorziening;
- Minder werkbelasting voor Wmo-consulent;
- Minder dubbel werk (kostenbesparing in de keten);
- Werken op basis van vertrouwen;
- Betere benutting van ieders expertise.

*\*Het vraagt om een (tijds)investering van de zorgprofessional om een ondersteuningsplan op te stellen. Deze tijd wordt terugverdiend, ook bij de zorgprofessional, mits deze werkwijze goed wordt ondersteund.*

## HOE GAAT HET IN ZIJN WERK?

1. De zorgprofessional vertaalt haar inzichten en de reeds aanwezige informatie naar het Wmo ondersteuningsplan.
2. De Wmo-consulent beoordeelt het ondersteuningsplan op een correcte methodische onderbouwing en Wmo uitgangspunten. Zelf informatie inwinnen (door te bellen of op huisbezoek te gaan) is dan niet meer nodig. Afstemming met de zorgprofessional (voor aanvullende vragen of expertise) kan nodig zijn.
3. De Wmo-consulent neemt het besluit en zorgt er voor dat de melding wordt afgerond om te komen tot een beschikking.

## MEER INFORMATIE?

