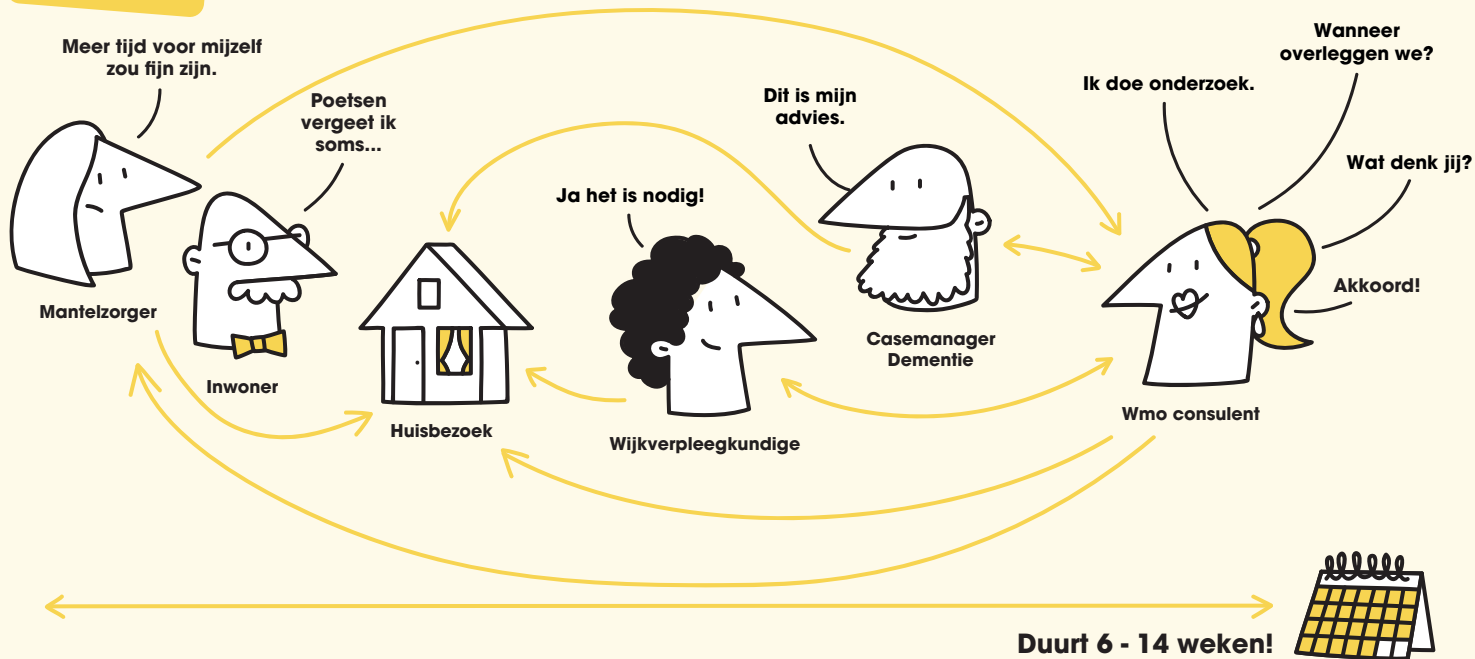
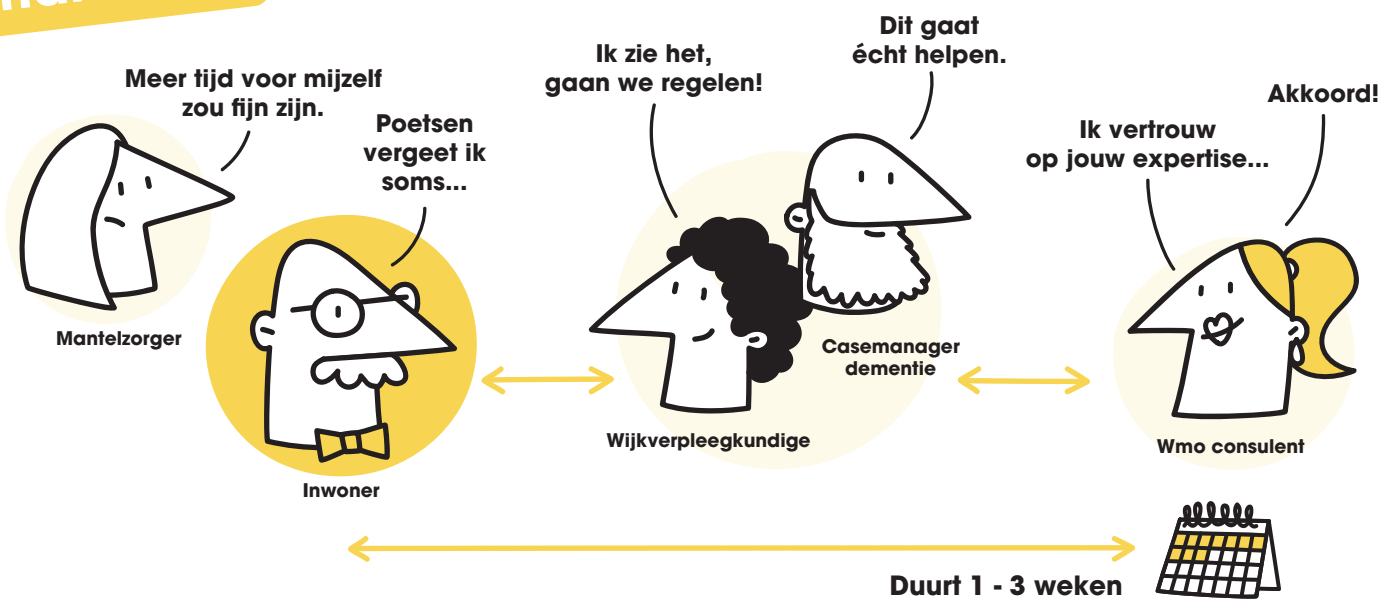


Zo gaat het nu



Samen indiceren

Zo gaan we dat doen

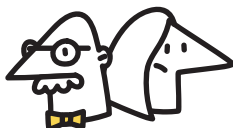


Sneller geholpen



Omdat het proces efficiënter en dus sneller verloopt, wordt de inwoner sneller geholpen. Dit kan wel 2 tot 10 weken schelen.

Sneller ontlast



Doordat de inwoner vlot gebruik kan maken van de Wmo voorziening, wordt deze, samen met de mantelzorg, sneller ontlast.

Sterkere samenwerking



De wijkverpleegkundige of casemanager dementie kennen de inwoner en dus kan de Wmo consulent op hun expertise vertrouwen. De intensieve samenwerking werkt ook door op andere vlakken.

Minder werkdruk



De werkwijze is efficiënter voor zowel de Wmo consulent als de zorgprofessional, waardoor zij meer tijd en ruimte overhouden voor de ondersteuning van andere inwoners.